

## **Desigualdad en Costa Rica se reduce a nivel nacional y en la zona urbana, pero aumenta en la zona rural por tercer año consecutivo**

- ***Coefficiente de Gini en 2022 fue de 0,504, valor más bajo desde el 2010***
- ***Desigualdad entre los hogares del V quintil y I quintil con leve mejoría***
- ***En la zona urbana el coeficiente de Gini fue de 0,494 y en la rural de 0,489, mientras la desigualdad en zona urbana disminuye, en la zona rural aumenta entre 2021 y 2022***
- ***Región Chorotega es la más desigual (0,524) y la Región Central la que presenta menor desigualdad (0,486)***

El Colegio de Ciencias Económicas de Costa Rica analizó el comportamiento de la desigualdad en Costa Rica a partir de los datos de la Encuesta Nacional de Hogares (ENAHO). Para ello, se basa en dos mediciones ampliamente utilizadas a nivel mundial: el coeficiente de Gini y la diferencia entre los ingresos de los hogares del V y I primer quintil.

Respecto al coeficiente de Gini, este es la medida de desigualdad de ingresos de los habitantes de un país más ampliamente utilizada. Este coeficiente puede oscilar entre cero y uno y, conforme mayor sea su valor, la desigualdad de los ingresos es más alta.

La ENAHO 2022 muestra que el valor del coeficiente de Gini en Costa Rica fue de 0,504 (0,024 menor que en 2021) y el valor más bajo en el país desde el 2010 (Gráfico 1). No obstante, Costa Rica al igual que los demás países latinoamericanos, sigue siendo muy desigual al compararse con otras regiones del mundo. Por ejemplo,

según los datos más recientes publicados por la OCDE, Costa Rica es la segunda economía más desigual de los cuarenta y un países considerados en su medición, solo superada por Sudáfrica.

La otra medida de desigualdad es la razón entre los ingresos medios de los hogares que componen el V quintil y I quintil del ingreso total del hogar. Los resultados a partir de la ENAHO 2022 nos muestran una reducción leve para el 2022, donde el ingreso promedio del V quintil fue 11,5 veces mayor que el del I quintil, frente a 12,5 veces en el 2021.

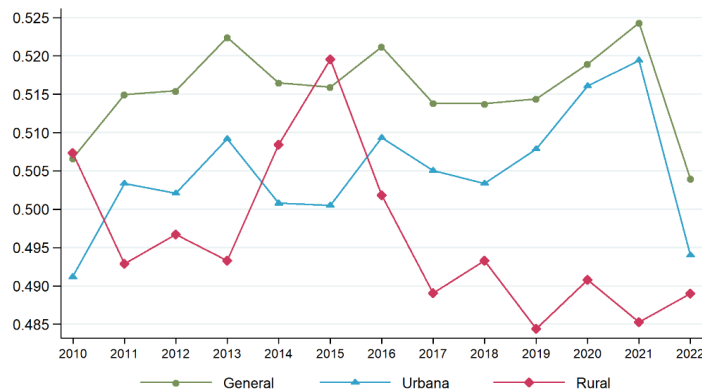
Esta reducción en la brecha de ingresos en gran medida se debe a que los hogares del V quintil sufrieron una caída en sus ingresos, mientras que los ingresos de los hogares del I quintil no presentaron un cambio significativo (Gráfico 2).

El análisis a nivel territorial nos ofrece resultados contrapuestos. En la zona urbana la desigualdad medida por el coeficiente de Gini presentó el valor más bajo de la última década (0,494). Mientras que, en la rural alcanzó un valor de 0,489 que, aunque no difiere significativamente de la urbana, se incrementa respecto a 2021. El análisis por región de planificación nos muestra un resultado en la misma dirección, donde hay una mejora significativa en Región Central y en menor medida en la Región Brunca y la Región Pacífico Central, mientras que en las demás regiones la desigualdad aumenta. Destaca el caso de la Región Chorotega, cuya desigualdad pasó de 0,500 a 0,524 (incremento de 0,024). Ver Gráfico 3.

Ennio Rodríguez, presidente del Colegio de Ciencias Económicas, consideró que “debe hacerse un llamado a las instancias competentes a aunar esfuerzos para combatir la desigualdad. En especial, el país debe prestar atención a la situación de los territorios rurales, los cuales, sufren un incremento en la desigualdad. Es importante destacar que, más allá de ver la desigualdad como un número, esta representa una sociedad en la cual las oportunidades se concentran en manos de solo una parte de la población. Esto, a su vez, reduce el crecimiento económico y alimenta otros flagelos como la delincuencia, el narcotráfico y, sobre todo, pérdida en la calidad de vida de miles de costarricense”.

### Gráfico 1

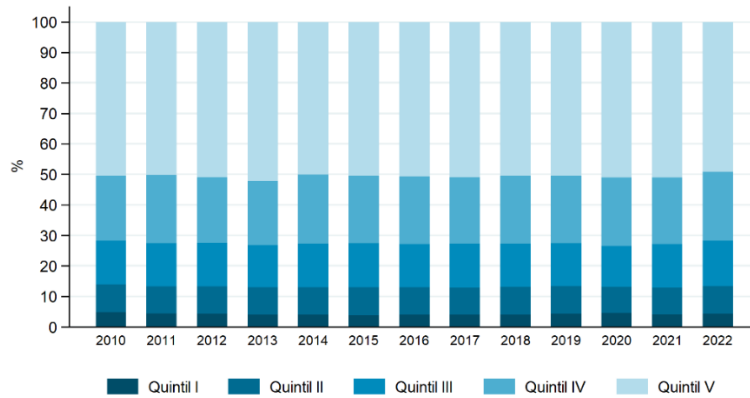
*Costa Rica. Coeficiente de Gini por persona por zona (2010-2022)*



*Fuente.* Elaboración propia con datos de la Encuesta Nacional de Hogares, INEC.

## Gráfico 2

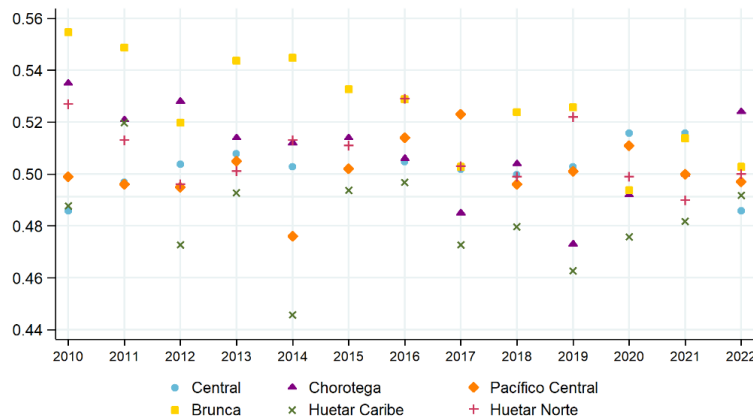
Costa Rica. Distribución del ingreso total por quintil del ingreso de los hogares (2010-2022)



Fuente. Elaboración propia con datos de la Encuesta Nacional de Hogares, INEC.

## Gráfico 3

Costa Rica. Coeficiente de Gini por persona por región (2010-2022)



Fuente. Elaboración propia con datos de la Encuesta Nacional de Hogares, INEC.